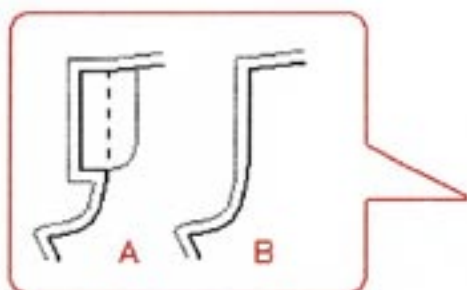


KVINNORS BYXOR

KLIPP UT MÖNSTRET

Framstycket till kvinnors byxor innehåller både mönster för byxor med enkel gylf och byxor med mer komplicerad gylf, liknande gylf som finns på jeans. Mönstret till byxor med enkel gylf klipps enligt bild A. Den mer komplicerade gylfen klipps enligt bild B.

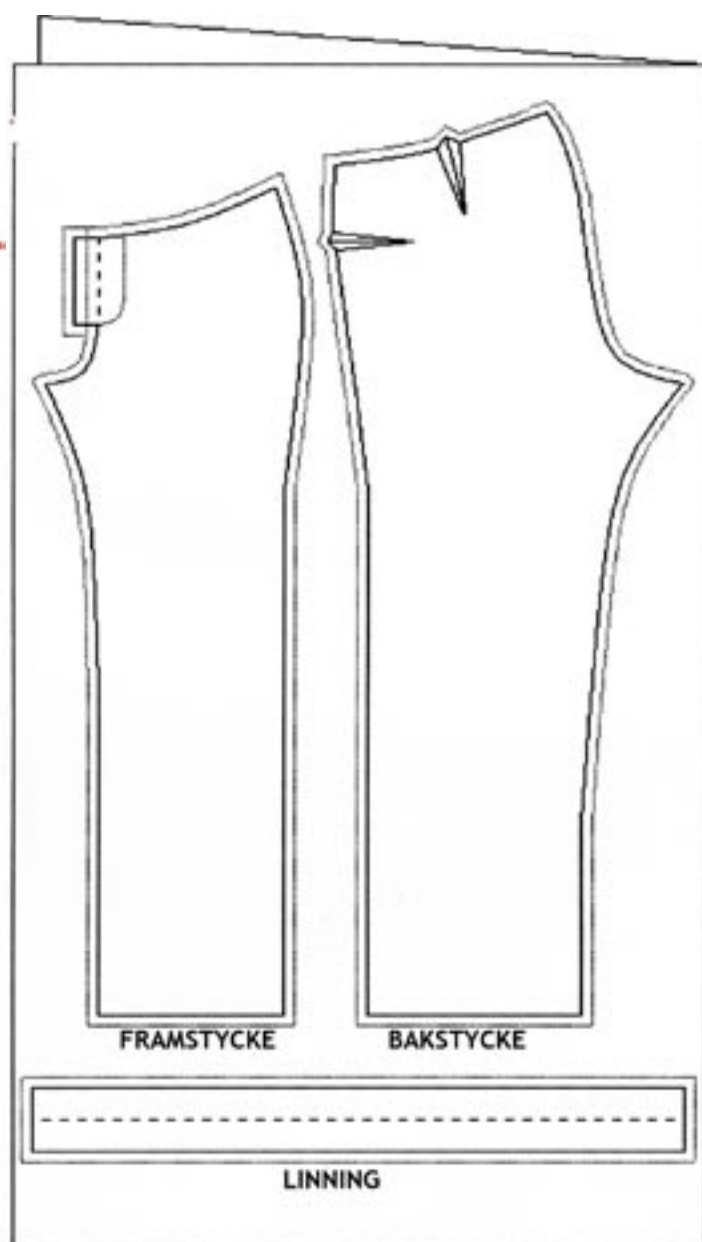


Gylf enligt alternativ B är svårare att sy. Du behöver de extra mönsterdelarna till den mer komplicerade lösningen.

Klipp framstycke och bakstycke på ett dubbelvikt tyg så här.

Lägg till sömsmån (åtminstone 1cm) till alla kanter och 2,5-3 cm vid fällan. Kom ihåg att du kan mäta och anpassa längden på byxbenen för att passa din benlängd. Beroende på din sittposition kan mönstrets benlängd vara mer eller mindre passande till dig. Om du vill vara säker, klipp därför byxorna något längre än du behöver dem. Det är lättare att korta av benen efteråt än det motsatta.

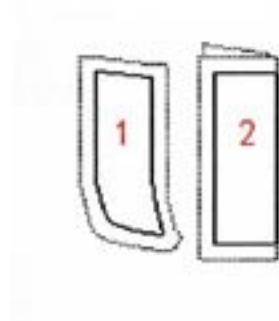
Linningen klipps i en bit om tygets bredd räcker till. Annars måste du klippa den i två delar och sy ihop mitt bak (kom ihåg att lägga till sömsmån också på de kanterna). Om du valt den mer komplicerade gylfen lägg ska du lägga till några extra cm (cirka 5 cm) till slutet av linningen.





De extra mönsterdelarna för den komplicerade gylfen klipps x 1, d.v.s. på ett enkelt lager tyg. Du använder båda mönsterdelarna 1 och 2.

De här mönsterdelarna måste läggas ut på tygets rätsida när du ska klippa, annars kommer de inte att passa.



Kom ihåg att lägga till sömsmån.

Syinstruktioner till byxor för kvinnor innehåller:
instruktioner för att klippa ut mönstret,
att sy byxor med en enkel gylf,
att sy byxor med en mer komplicerad, kort gylf,
att sy byxor utan dragkedja, i stretch;
hur du anpassar mönstret och syr fickor.