

Fashion Freaks



KVINNORS BYXOR SYNSTRUKTIONER

Det här är syinstruktionerna för kvinnors byxor. Dessa är relativt svåra att sy (eftersom en dragkedja ingår i mönstret, och det kan vara svårt att sy en sådan för den ovane).

Byxorna har ett lägre framstycke. Du kan välja mellan två olika sorters gylf/insättning av dragkedja: en enklare variant och en svårare liknande den som finns i jeans.

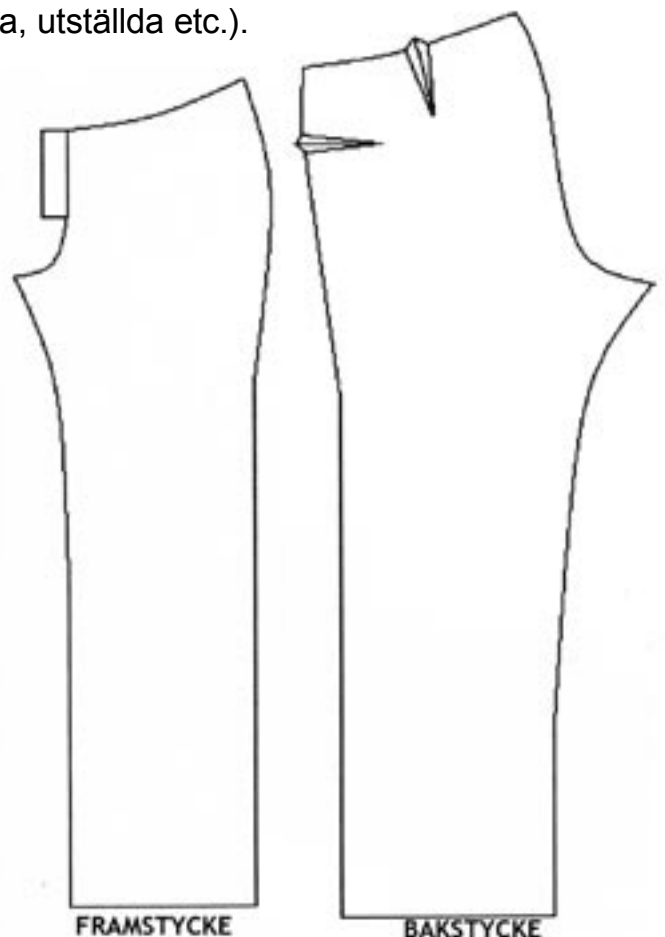
Byxorna är högre bak, med en böjd midsöm. Byxbenen är raka och av medium vidd, som enkelt kan ändras (för att bli smala, utställda etc.).

De har en linning av medium bredd. Fickor ingår inte i mönstret och linningen har inte öglor för bälte.

Instruktioner för hur du gör fickor finns.

Syinstruktioner för byxor med extra lång dragkedja finns under instruktioner för byxor till män.

Byxor till kvinnor innehåller framstycke och bakstycke.



Om du har valt att sy byxor med en litet mer komplicerad, jeansliknande gylf ska du också använda de extra mönsterdelarna 1 och 2 för detta.



LINNING

Det finns också mönster till linningen.

Syinstruktioner till byxor för kvinnor innehåller:
instruktioner för att klippa ut mönstret,
att sy byxor med en enkel gylf,
att sy byxor med en mer komplicerad, kort gylf,
att sy byxor utan dragkedja, i stretch;
hur du anpassar mönstret och syr fickor.